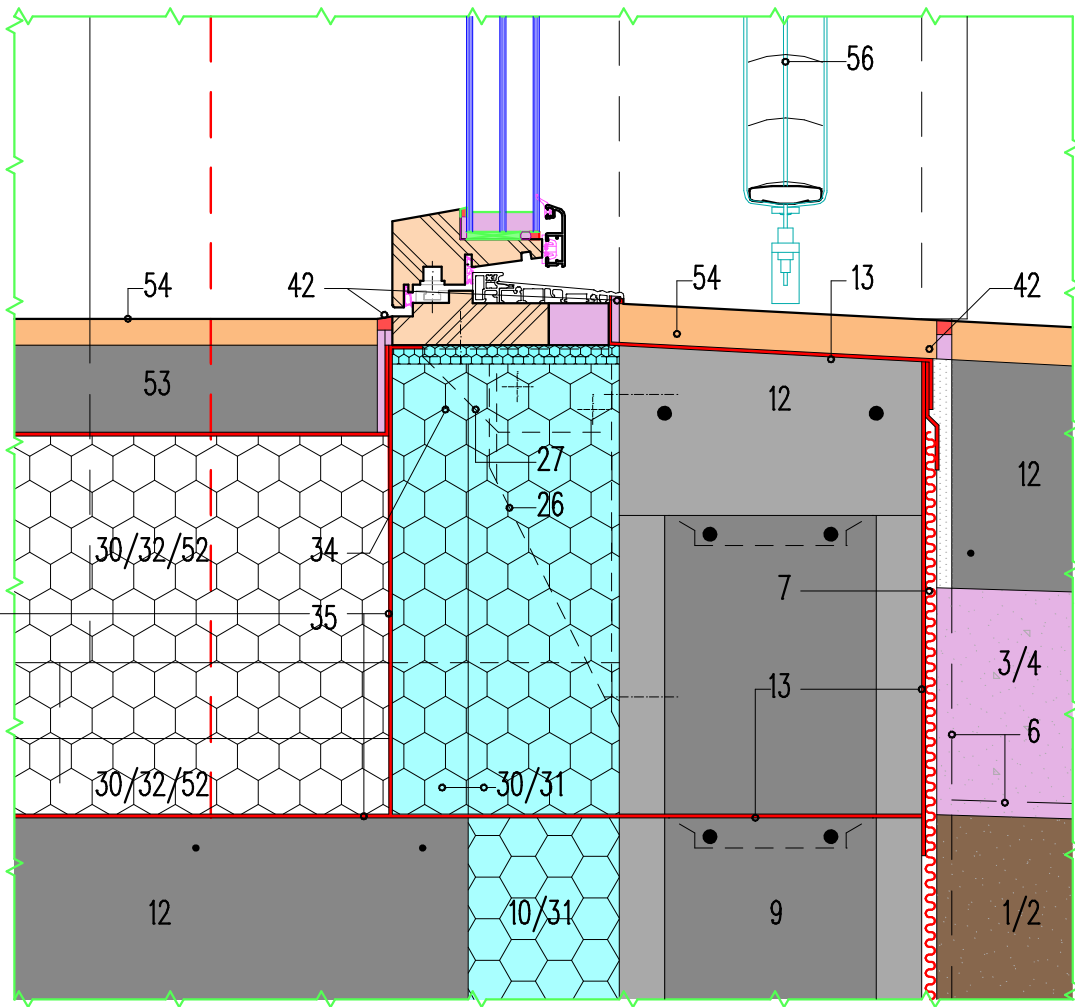


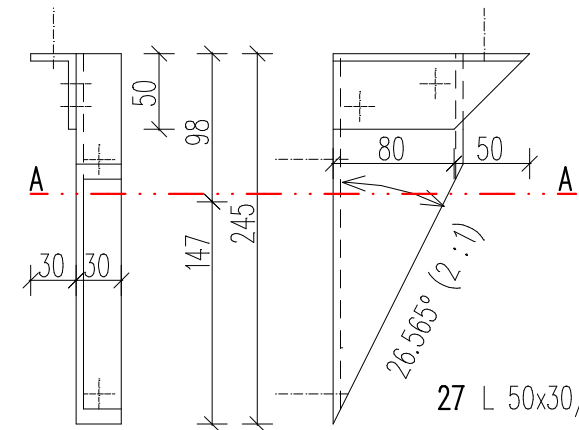
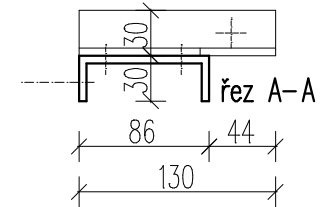
Vzduchotěsný systém je technologicky nejnáročnější část konstrukce a podmiňuje dosažení pasivního domu (vč. dotace z programu "Zelená úsporám") a jeho nejspolehlivější detaily jsou u rámu otvorových výplní!



Příklad kotvení

kompozitními profily PREFEN
($\lambda = 0.19 \text{ W/mK}$)

(www.prefa-kompozity.cz)



27 L 50x30/5
26 U 86x30/5

Detaily zabudování otvorových výplní musí vyhovovat všem normovým požadavkům, vč. zajištění tepelné stability v letním období, což lze nejlépe zajistit venkovními žaluziemi s el. pohonem, jelikož ruční ovládání zhoršuje vzduchotěsnost objektu.

Kotvení nuto řešit vždy individuálně – podle parametrů otvorové výplně, zatížení větrem, stínícího zařízení, atd. Statické předdimenzování kotevních prvků zhoršuje tepelně technicky detaily zabudování otvorových výplní.

pracovní verze - varianta OPTIWIN + EXT 50H verze 8.14